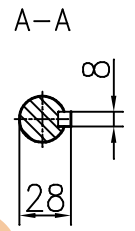
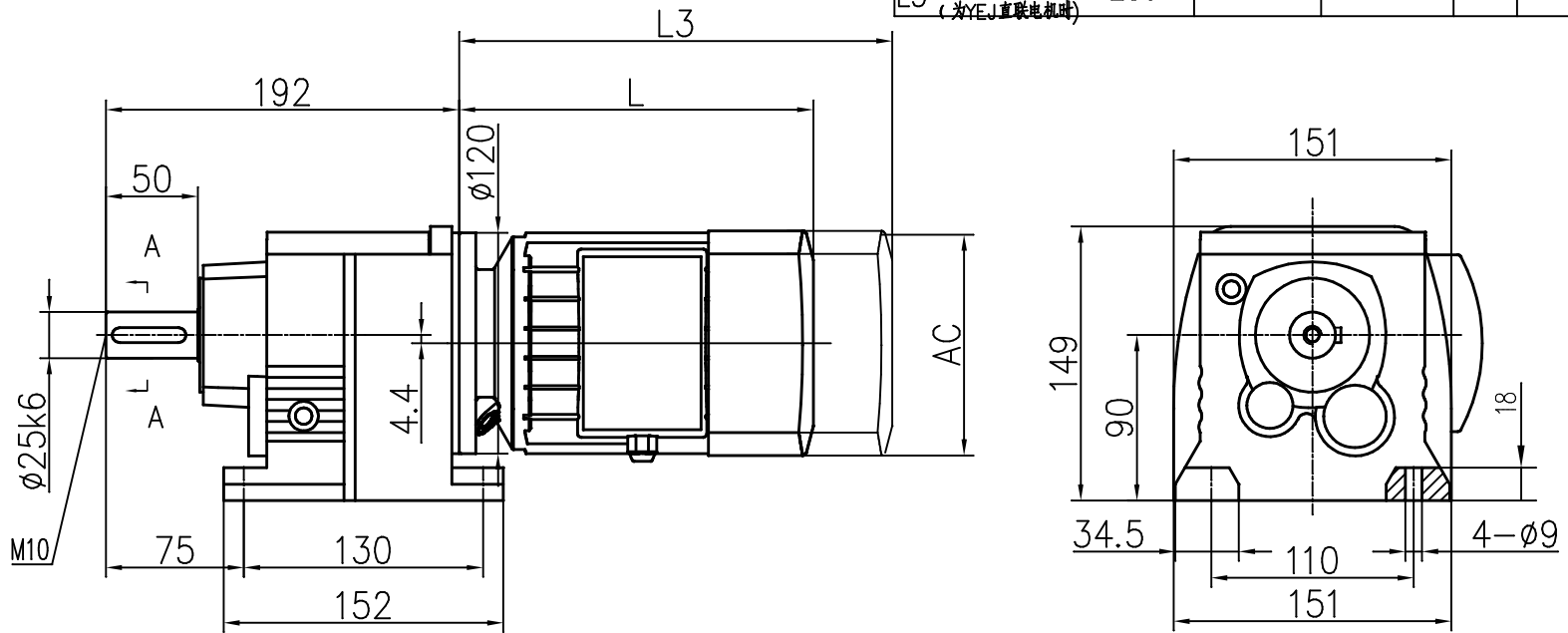


Y2直联电机机座号	63	71	80	90	100
功率/4P (kW)	0.18	0.25 0.37	0.55 0.75	1.1 1.5	2.2 3.0
L (电机法兰接口 $\phi 120$)	220	245	278	304 328	340
AC(电机法兰接口 $\phi 120$)	120	140	155	175	195
L3 (电机法兰接口 $\phi 120$) (为YEJ直联电机时)	280	310	369	390 417	446



					NER GROUP CO., LIMITED www.sogears.com		
标记	处数	分区	更改文件号	签字	年.月.日		
设计			标准化			阶段标记	重量
审核							比例
工艺			批准			1:1	
						共	张第
						MTD27	

info@sogears.com